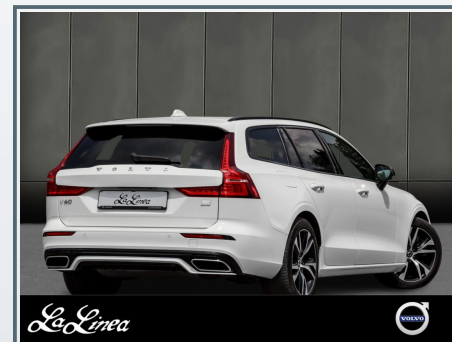




# Volvo V60

32.990 €

brutto



La Linea VOLVO JAGUAR LAND ROVER Ford

### Garantien

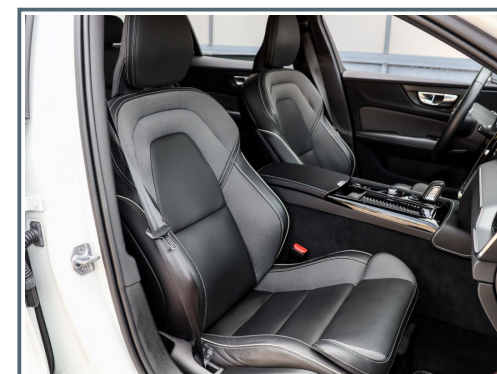
Für Neu- und Gebrauchtwagen  
& jederzeit nach Service

	
<b>Service-Garantie</b>	<b>Service-Garantie PLUS</b>
<small>Umfasst die wichtigsten Baugruppen eines Fahrzeuges</small>	<small>Umfasst die wichtigsten Baugruppen eines Fahrzeuges und zusätzliche weitere technische Komponenten</small>



# Volvo V60 T6 Recharge R-Design Plug-In Hybrid AWD/ Hubraum: 1.969 ccm/ La Linea Bonn Buschdorf

 <b>Erstzulassung</b> 06/2021	 <b>Kilometer</b> 65.008 Km	 <b>Leistung</b> 186 kW (253 PS)	 <b>Farbe</b> Weiss
 <b>Karosserie</b> Kombi	 <b>Ext. Kennung</b> 467629	 <b>Motorisierung</b> Plug-In-Hybrid	 <b>Getriebe</b> Automatik



## Verbrauchsangaben und CO<sub>2</sub>-Angaben

<b>Kraftstoffverbrauch (komb.)</b>	1,6 l/100 km
<b>Kraftstoffverbrauch innerorts</b>	0,0 l/100 km
<b>Kraftstoffverbrauch außerorts</b>	0,0 l/100 km
<b>CO<sub>2</sub>-Emissionen (komb.)</b>	36 g/km
<b>Schadstoffklasse</b>	EURO6D_TEMP

La Linea     

**Unser Wartungspaket**  
Für Neu- und Gebrauchtwagen

 **Planbarkeit**    **Mobilität**    **Sicherheit**

**Sprechen Sie uns an!** Unsere Mitarbeiter beraten Sie gerne zu unseren Services und beantworten Ihre Fragen.

## Mehr über das Fahrzeug

### Highlights

- ✓ Allradantrieb
- ✓ Android Auto
- ✓ Anhängerkupplung Schwenkbar
- ✓ Apple CarPlay
- ✓ Einparkhilfe Kamera
- ✓ Einparkhilfe Kamera 360°
- ✓ Heckklappenautomatik
- ✓ Klimaautomatik 2 Zonen
- ✓ LED-Scheinwerfer
- ✓ Navigationssystem
- ✓ Regensensor
- ✓ Sitzheizung
- ✓ Winterpaket

### Weitere Ausstattung

- ✓ 1 Vorbesitzer
- ✓ MwSt. ausweisbar
- ✓ Garantie

#### Highlights

- ✓ Ambiente-Beleuchtung
- ✓ Lenkradheizung

#### Assistenzsysteme

- ✓ Notbremsassistent



**Komfort**

- ✓ Einparkhilfe

**Sicherheit**

- ✓ ASR
- ✓ Airbag Fahrer-/Beifahrerseite
- ✓ Beifahrerairbag abschaltbar
- ✓ Isofix
- ✓ Tagfahrlicht LED
- ✓ Wegfahrsperre
- ✓ ABS
- ✓ ESP
- ✓ Airbag Fahrerseite
- ✓ Berg-Anfahr-Assistent
- ✓ elektrische Handbremse
- ✓ Kopf-Airbag-System
- ✓ Reifendruck-Kontrollsystem
- ✓ Schleudertrauma-Schutzsystem (WHIPS)
- ✓ Seitenairbag vorn
- ✓ Connected Safety
- ✓ Knieairbag
- ✓ Road Edge Detection
- ✓ Run-off Road Protection

**Entertainment**

- ✓ Parkkamera mit 360° Rundumsicht
- ✓ Sensus Navigationssystem
- ✓ Smartphone Integration Apple CarPlay und Android Auto
- ✓ Apple CarPlay-Vorb. inkl. 230V Steckdose in Tunnelkonsole
- ✓ Außen-/Innenspiegel mit Abblendautomatik
- ✓ Außenspiegel elektr. anklappbar
- ✓ Außenspiegel elektr. verstell- und heizbar
- ✓ Beifahrersitz elektrisch einstellbar
- ✓ Beinauflage einstellbar (manuell) für Fahrer- und Beifahrersitz
- ✓ Bordcomputer
- ✓ Digitale Instrumentierung
- ✓ Drive Mode Fahrmoduseinstellungen
- ✓ Fensterheber elektr.
- ✓ Fernlichtassistent
- ✓ Innenspiegel mit Abblendautomatik
- ✓ Keyless Drive
- ✓ Klimaautomatik 2-Zonen
- ✓ Kopfstützen hinten elektr. umklappbar
- ✓ PDC hinten
- ✓ Radioempfang digital (DAB)
- ✓ Regensensor

- ✓ Rückfahrkamera
- ✓ Sensus Connect
- ✓ Servolenkung - geschwindigkeitsabhängig
- ✓ Sitze vorn elektr. verstellbar
- ✓ Subwoofer
- ✓ Tempomat
- ✓ USB-Anschluss
- ✓ Verkehrszeichenerkennung (RSI)
- ✓ Volvo ON CALL
- ✓ ZV mit FB
- ✓ Lenkrad höhen-/längsverstellbar
- ✓ Lenkrad höhenverstellbar
- ✓ Außentemperaturanzeige
- ✓ Fahrspurassistent
- ✓ Oncoming Lane Mitigation

#### **Ausstattungs Pakete**

- ✓ Sitz-Komfortpaket
- ✓ Winter-Paket

#### **Außenausstattung**

- ✓ Autom. Heckklappe
- ✓ Seitenscheiben ab B-Säule abgedunkelt
- ✓ Ladekantenschutz

- ✓ Verglasung getönt
- ✓ Dachreling in schwarz
- ✓ Elektrisch ausfahrbare Anhängerkupplung
- ✓ Leichtmetallfelgen
- ✓ Voll-LED-Scheinwerfer

#### **Innenausstattung**

- ✓ Dachhimmel, schwarz
- ✓ Dekoreinlagen Aluminium Metall Mesh
- ✓ elektr. Sitz vo.
- ✓ Gepäckraum-Abtrennung
- ✓ Kopfstützen hinten umklappbar
- ✓ Multifunktions Sport-/Lederlenkrad
- ✓ Rücksitzlehne geteilt/klappbar
- ✓ Sitze vorn höhenverstellbar
- ✓ Sitzheizung vorn
- ✓ Sport-Pedalerie Aluminium
- ✓ 12V-Anschluß im Laderaum
- ✓ Befestigungssystem im Gepäckraum
- ✓ Einstiegleisten (Edelstahl)
- ✓ Gepäckraumabdeckung
- ✓ Schaltknauf in Leder
- ✓ Lendenwirbelstütze für Fahrer und Beifahrer

- ✓ Mittelarmlehne
- ✓ Polster/Teilleder

**Motor & Umwelt**

- ✓ Start/Stop
- ✓ Müdigkeitswarner

**Räder & Fahrwerk**

- ✓ Sperrdifferential

**Sonstiges**

- ✓ ABS

Nutzlast: 475 kg

Gesamtgewicht: 2.550 kg

HSN: 9101

TSN: BOH

## Haben wir Ihr Interesse geweckt?

Wir freuen uns über Ihre Kontaktaufnahme. Zögern Sie nicht, unsere Mitarbeiterinnen und Mitarbeiter per E-Mail oder Telefon zu kontaktieren.

**La Linea Bonn Buschdorf**

Christian-Lassen-Str. 1

53117 Bonn

✉ [buschdorf@lalineade.de](mailto:buschdorf@lalineade.de)

☎ 0228 559100